



Meerjarenvisie

Technologie in de zorg



Voorwoord



De zorg verandert. Niet omdat we willen breken met het oude, maar omdat mensen en tijden veranderen en wij meegroeien. Zo ontstaat ruimte voor vernieuwing die recht doet aan wat blijft én inspeelt op wat nodig is. Technologie vult aan waar het helpt: het verlicht werkdruk, vergroot veiligheid en versterkt zelfstandigheid. Zo maken we handen vrij voor datgene wat zorg bijzonder maakt: menselijke aandacht.

Binnen Calidus zien we technologie niet als doel op zich, maar als bondgenoot in het organiseren van betekenisvolle zorg.

Een bondgenoot die meebeweegt met het leven van mensen en zich aanpast aan wie iemand is. We kijken naar wat cliënten nodig hebben in hun dagelijks leven en naar wat medewerkers ondersteunt in hun vakmanschap. We zoeken naar slimme oplossingen die kwaliteit van leven verbeteren, het werkplezier verhogen en bijdragen aan een zorgomgeving die zacht is waar het kan en krachtig waar het moet.

In dit document lees je hoe we bij Calidus zorgtechnologie benaderen. Hoe we vanuit een heldere visie, met samenwerking en durf, bouwen aan een toekomst waarin technologie en menselijkheid hand in hand gaan. We weten dat techniek en AI elders worden ontwikkeld en breed beschikbaar komen. Onze opgave ligt in het maken van de juiste keuzes en in het omarmen, toepassen en verankeren van wat werkt voor onze cliënten.



Renata Fideli
Raad van Bestuur



Annette Fijn van Draat
Raad van Bestuur

Inhoudsopgave

Voorwoord	2
Inleiding	4
Waarom technologie in de zorg onmisbaar is	
Context	8
Markt en maatschappelijke context	
Onze visie	11
Technologie als bondgenoot in betekenisvolle zorg	
Onze strategie	14
Positieve gezondheid en cliëntbehoeften	17
De praktijk	21
Van vraag naar toepassing	
Bestuurlijke conclusie	28



Inleiding



De zorg staat voor grote veranderingen. Steeds meer mensen doen een beroep op ondersteuning, terwijl het aantal zorgprofessionals niet evenredig meegroeit. Tegelijkertijd veranderen de wensen van cliënten. Mensen willen regie houden over hun eigen leven, keuzes kunnen maken die bij hen passen en ondersteuning ontvangen die aansluit bij hun dagelijks ritme en persoonlijke situatie. Deze ontwikkelingen vragen van ons dat we anders kijken naar hoe we zorg organiseren.

Bij Calidus begint dat bij de vraag wat cliënten nodig hebben om prettig, veilig en zo zelfstandig mogelijk te leven. We kijken naar wat voor iemand echt van waarde is en naar wat medewerkers helpt om met aandacht en vakmanschap hun werk te doen. Vanuit deze behoefte zoeken we naar manieren om zorg slimmer, lichter en beter in te richten, zonder de menselijke maat te verliezen.

Soms zit de oplossing in andere vormen van samenwerking of ondersteuning. Soms in het anders organiseren van processen. En soms kan technologie een passend hulpmiddel zijn. Niet als uitgangspunt, maar als middel dat bijdraagt aan kwaliteit van leven, werkplezier en overzicht in het dagelijks leven van cliënten en medewerkers.

Wij zien digitale ondersteuning daarom als een vanzelfsprekend onderdeel van toekomstbestendige zorg, mits deze aansluit bij de behoeften van cliënten en medewerkers. Technologie helpt ons om ruimte te creëren voor aandacht, nabijheid en echte ontmoeting. Want hoewel manieren van werken veranderen, blijft de kern van goede zorg hetzelfde: betrokkenheid, vertrouwen en menselijkheid. In deze visie beschrijven we hoe we vanuit deze bedoeling keuzes maken voor de toekomst. Keuzes die bijdragen aan zorg die meebeweegt met het leven van mensen en die medewerkers ondersteunt om hun werk met plezier en betekenis te blijven doen.

“

Eerst de cliënt, dan de techniek. Door samen oplossingen te bedenken, wordt technologie simpel en slim.

Met Elkaar, krijgen we het voor Elkaar.

”

Visie op verandering



Verandering in de zorg begint bij mensen. Bij cliënten die hun leven willen blijven leiden op een manier die bij hen past, en bij medewerkers die met aandacht en vakmanschap willen werken. Nieuwe manieren van ondersteunen vragen soms om het loslaten van vertrouwde gewoontes en het ontwikkelen van nieuwe werkwijzen. Dat vraagt tijd, vertrouwen en ruimte om samen te leren.

Bij Calidus zien we verandering niet als een doel op zich, maar als een manier om beter aan te sluiten bij het dagelijks leven van cliënten en bij wat medewerkers nodig hebben om goede zorg te bieden. Wanneer mensen zich betrokken voelen en begrijpen waarom iets verandert, ontstaat beweging die duurzaam is en gedragen wordt in de praktijk.

Echte vernieuwing ontstaat wanneer mensen samen leren en veranderen. Niet de vernieuwing zelf staat centraal, maar wat het betekent voor het leven van onze cliënten.

Onze visie in de praktijk

In de praktijk betekent dit dat we beginnen bij de leefwereld van cliënten. We kijken naar wat iemand nodig heeft om zich veilig, gezien en zelfstandig te voelen, en sluiten aan bij het ritme en de gewoontes van het dagelijks leven. Vanuit dat vertrekpunt maken we keuzes in hoe we zorg organiseren en welke hulpmiddelen passend zijn.

Leidinggevenden spelen hierin een belangrijke rol. Zij creëren ruimte om te leren, stimuleren samenwerking en geven vertrouwen aan teams om nieuwe werkwijzen te verkennen. Verandering wordt zichtbaar wanneer medewerkers ervaren dat hun werk wordt ondersteund en wanneer cliënten merken dat de zorg persoonlijk, warm en betrouwbaar blijft.

De psychologie achter verandering

Verandering lijkt vaak logisch en noodzakelijk, maar dat maakt het nog niet makkelijk. Onze hersenen zijn ingesteld op energiezuinig werken. Ze verkiezen gewoontes boven bewuste verandering. In de zorg, waar routines structuur en veiligheid bieden, zorgt dat voor een extra uitdaging.

In een sector waar fouten directe gevolgen hebben, kan onzekerheid over nieuwe technologie of werkwijzen leiden tot stress en/of onzekerheid. De sociale omgeving speelt hierin een grote rol. Als collega's of leidinggevenden terughoudend zijn, is het lastiger om zelf beweging te tonen. Verandering raakt dus aan diep menselijke reflexen, bij zorgprofessionals én bij cliënten.

Wanneer nieuwe werkwijzen (lijken te) botsen met wat zorgprofessionals belangrijk vinden in hun vak, kan dat spanningen oproepen. Die innerlijke spanning, ook wel cognitieve dissonantie genoemd, vermijden mensen vaak door vernieuwing af te wijzen of te relativiseren. Ook speelt mee dat het voor mensen lastiger is om iets vertrouwds los te laten dan om iets nieuws te omarmen. Verlies voelt zwaarder dan winst. Zelfs als bestaande processen niet optimaal zijn, houden we er liever aan vast omdat ze bekend zijn.

“ Door zorgrobot Tessa is zijn zelfvertrouwen duidelijk gegroeid ”

– Rilana, begeleider van Sebastiaan



Sebastiaan houdt van zijn eigen ruimte en zelfstandigheid, maar had voorheen wel veel begeleiding nodig, zowel vóór als ná zijn werk. Denk aan herinneringen van begeleiders voor simpele taken zoals het ophalen van zijn eten of het klaarmaken van maaltijden. Zelf vergat hij deze dingen vaak. Als zijn begeleiders het dan opnoemden, deed hij het met een zucht en een flinke portie negatieve energie. Soms deed hij het zelfs helemaal niet, uit frustratie. Hij wilde niet die constante hulp van zijn begeleiders, want hij wilde het zélf doen.

Sebastiaan liep vast in zijn wens voor zelfstandigheid, en dat vroeg om een slimme oplossing. Het antwoord kwam in de vorm van Tessa, de sociale zorgrobot.

Tessa is een dagstructuur hulpmiddel. Ze herinnert Sebastiaan op een speelse en positieve manier aan zijn taken. Soms vraagt Tessa: *"Hey Sebas, kom je je kratje eten ophalen uit de kajuit, ja of nee?"* En Sebastiaan antwoordt met een glimlach, *"Ja Tessa, dat ga ik nu doen."* Vaak reageert hij zelfs met een enthousiast *"jajajajaja"*. Hoe weten we dat? Omdat de begeleiding kan zien wat hij heeft geantwoord via de bijbehorende Tessa-app. Via diezelfde app kunnen zij ook op een eenvoudige manier losse en terugkerende taken inplannen, specifiek op datum en tijd. Ondersteuning op afstand, precies wat hier nodig was.

Tessa herinnert Sebastiaan trouwens niet alleen aan zijn taken, maar ook aan leuke dingen. Bijvoorbeeld wanneer de taxi klaarstaat voor zijn paardrijles: *"Heb je er zin in, ja of nee?"* Als Sebastiaan *"ja"* zegt, krijgt hij een vrolijk *"Veel plezier!"* van Tessa. Deze korte ja/nee-gesprekjes kunnen ook gemakkelijk worden aangemaakt door begeleiders via de app en maken het contact voor de cliënt laagdrempelig én leuk.

Door deze positieve benadering is Sebastiaan nu nog zelfstandiger geworden. Hij pakt zijn taken zelf op, weet wat hij moet doen en is trots op wat hij heeft bereikt. En dat zijn wij ook!



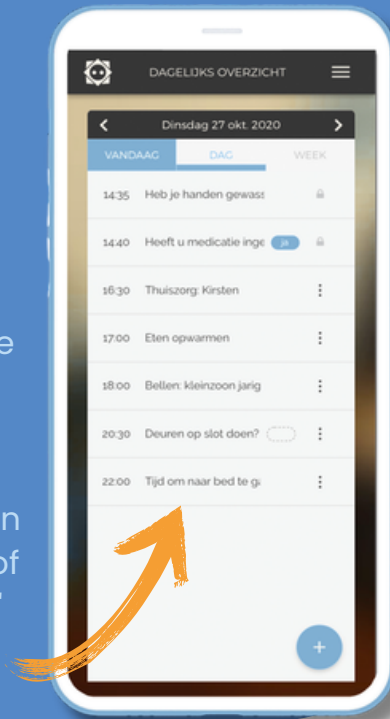
Eigen regie en ondersteuning

Begeleider Rilana vertelt over het proces

Sebastiaan is gelukkig met zijn babbelende huisgenote, net als de begeleiding. Er is dit jaar zelfs een tweede Tessa geïmplementeerd bij locatie Schepenlaan. Want als het zó goed werkt, waarom dan niet verder innoveren?

Tijdswinst en gemoedsrust

Voor het team was de implementatie eenvoudig. Met behulp van duidelijke instructies van Maaïke Verlaat van Zorginnovatie, en de inzet van een enthousiaste stagiaire, was alles zo geïnstalleerd. "De app is gemakkelijk in gebruik. Je hoeft eigenlijk geen verstand te hebben van technologie om ermee te kunnen werken," ervaart Rilana. "Een melding aanpassen of toevoegen gaat makkelijk en snel op afstand. Zo zijn we van acht tot tien bezoeken per dag naar één of twee keer gegaan. De tijdswinst is enorm!"



Sinds zorgrobot Tessa bij Sebastiaan is ingezet, merken zijn begeleiders een wereld van verschil. Waar ze hem eerder meerdere keren per dienst moesten herinneren aan taken of ophalen uit zijn appartement, volstaat nu vaak één vriendelijke vraag van Tessa. Begeleider Rilana vertelt hoe trots Sebastiaan is: "Als hij naar beneden komt, zegt hij stralend: 'Ik ben er. Tessa heeft het gezegd.' En dat doet hij nog steeds. Na bijna twee jaar gebruik is hij er nog altijd net zo blij mee als in het begin." Alle begeleiders kunnen in de app zien óf en hoe Sebastiaan heeft gereageerd, ook als hij een keertje 'nee' zegt. "Zo weten we ook wanneer we juist wél even bij hem langs moeten gaan."

Groeien en bloeien

Tessa geeft Sebastiaan meer regie over zijn dag en ondersteunt zijn zelfstandigheid. "Want hij kan het eigenlijk allemaal zelf, als iemand hem maar herinnert aan de tijd of de taak." Tessa is die 'iemand' voor Sebastiaan. "Zijn zelfvertrouwen is er duidelijk door gegroeid," zegt Rilana, "en hij ervaart meer rust, nu wij hem minder hoeven te onderbreken in zijn eigen tijd en ruimte. Want dat was niet alleen veel voor ons, maar ook voor hem."



Markt en maatschappelijke context



De omgeving waarin Calidus werkt, verandert in hoog tempo. In West-Friesland komen vergrijzing, stijgende zorgkosten en personeelstekorten samen. Tegelijk ontstaan er kansen voor meer samenwerking, vernieuwing en samenhangende zorg. Gemeenten, zorgorganisaties en inwoners zoeken naar nieuwe verhoudingen, rollen en oplossingen. In deze context is technologische ontwikkeling geen luxe, maar een noodzakelijke voorwaarde om zorg toegankelijk en mensgericht te houden.

Maatschappelijke context

De samenleving verandert ingrijpend. Het aantal mensen van 75 jaar en ouder stijgt in deze regio met meer dan 55 procent in tien jaar tijd. In 2030 is dertien procent van de 219 duizend inwoners ouder dan 75. Tegelijk groeit het aantal ouderen dat alleen woont, wat de vraag naar passende woonvormen en ondersteuning vergroot.

Daarbij neemt het aantal mensen dat informele hulp kan bieden af. In 2015 stonden er nog drieënhalve mensen van vijftig tot vijfenzeventig jaar tegenover elke oudere van 75 jaar en ouder. In 2023 waren dat er 2,8 en naar verwachting blijft daar in 2040 nog maar 1,6 van over. De druk op professionele zorg zal daardoor verder toenemen.

Daarnaast wordt de bevolking diverser in achtergrond, opleidingsniveau en digitale vaardigheden. Niet iedereen heeft vanzelf toegang tot of vertrouwen in technologie. Dat vraagt om begeleiding die aansluit bij verschillen in behoeften en mogelijkheden. Tegelijk groeit het aantal mensen dat langdurig leeft met fysieke of mentale beperkingen, en neemt psychische kwetsbaarheid onder jongeren toe. Deze ontwikkelingen vragen om vernieuwende vormen van zorg en ondersteuning die mensen in staat stellen zelfstandig te blijven functioneren en zich verbonden te voelen.



Markt in West Friesland

Calidus opereert in een regio waar zorgorganisaties, gemeenten, eerstelijnsprofessionals en maatschappelijke partijen gezamenlijk zoeken naar duurzame oplossingen voor een veranderende samenleving. In dit netwerk vervullen wij een verbindende rol. Met ons brede zicht op de bewoners van West-Friesland overzien wij ontwikkelingen binnen zowel de verstandelijk gehandicaptenzorg als de ouderenzorg. Daardoor zijn wij in staat om inzichten, werkende oplossingen en vernieuwende werkwijzen van de ene naar de andere sector over te brengen.

West-Friesland kent een relatief hoge concentratie ouderen en mensen met een chronische zorgvraag. De vraag naar goed afgestemde, toegankelijke en samenhangende zorg groeit. Dit vraagt om samenwerking, kennisdeling en slimme inzet van technologie. Calidus kiest daarbij bewust voor zorgtechnologie als middel om verbinding te creëren en gezamenlijke vooruitgang mogelijk te maken. Niet om onszelf te onderscheiden, maar om bij te dragen aan een zorgsysteem dat werkt voor iedereen.

Personeelstekorten in de zorg

Personeelstekorten vormen al geruime tijd een structurele uitdaging in de zorg. In West-Friesland blijft het aantal openstaande vacatures hoog en ervaren zorgorganisaties dagelijks de gevolgen. Roosters zijn lastig te vullen en de werkdruk neemt toe, wat de druk op teams en de continuïteit van zorg vergroot.

Deze situatie vraagt om slimme en duurzame oplossingen. Technologie kan daarbij helpen om processen te verlichten, zorg anders te organiseren en professionals te ondersteunen. Ook hybride vormen van ondersteuning, waarin digitale middelen en persoonlijke aandacht elkaar aanvullen, bieden perspectief. Door samen te werken over sectorgrenzen heen en werkende oplossingen breder beschikbaar te maken, kunnen we de zorg toekomstbestendig houden.



Van behoefte naar vernieuwing

“ Bij Calidus beginnen we altijd bij de vraag wat cliënten nodig hebben om prettig, veilig en zo zelfstandig mogelijk te leven. We zien dat de zorgvragen toenemen en complexer worden, zowel binnen de VG als binnen de VVT. Op onze locaties in Wognum en binnen de wijkzorg begeleiden we steeds vaker mensen met een intensievere ondersteuningsvraag. Dat vraagt om nieuwe manieren van samenwerken en organiseren, met blijvende aandacht voor kwaliteit van leven en werkplezier.

Onze rol als team zorginnovatie is om verbinding te leggen tussen cliënten, zorgteams en passende hulpmiddelen. We luisteren naar wat er speelt in de praktijk en vertalen behoeften naar oplossingen die het dagelijks leven ondersteunen en het werk uitvoerbaar houden. Wat we buiten de organisatie leren of ontdekken, toetsen we steeds aan de vraag of het werkelijk bijdraagt aan mensgerichte zorg binnen onze eigen context.

Door continu de verbinding te maken tussen praktijkervaring, behoeften van cliënten en ontwikkelingen van buitenaf, ontstaat vernieuwing die aansluit bij het dagelijks leven van mensen. Positieve gezondheid en het versterken van eigen regie vormen daarbij een belangrijk uitgangspunt. Zo zorgen we dat veranderingen niet op zichzelf staan, maar daadwerkelijk bijdragen aan warme, passende en toekomstbestendige zorg.

”

Nicole Burggraaff & Maaike Verlaat

Team zorginnovatie



“ Echt veranderen begint waar zekerheid ophoudt en vertrouwen groeit. ”

Onze visie

Technologie als bondgenoot in betekenisvolle zorg.



Bij Calidus staat technologie in dienst van het dagelijks leven van cliënten. We zetten het in om zelfstandigheid, veiligheid en comfort te vergroten en om zorgprofessionals te ondersteunen in hun werk. Daarbij beginnen we altijd bij wat iemand écht nodig heeft. Pas daarna kijken we hoe technologie kan bijdragen, zonder dat de menselijke maat verloren gaat.

Door de cliënt centraal te stellen sluiten oplossingen beter aan bij de werkelijke behoeften. Dit voorkomt onnodige stappen in het zorgproces, maakt ondersteuning effectiever en versterkt de kwaliteit van zorg. Zo kunnen we met hetzelfde aantal medewerkers meer mensen bereiken op een manier die werkt voor iedereen. Dat is de kern van onze visie: technologie als bondgenoot, mensgericht, doelgericht en met oog voor wat écht telt.



“ Technologische innovatie in de zorg is teamwork. Want alleen met Elkaar, krijgen we het voor Elkaar. ”

Boukje Kuijs-Nauta

Directeur Strategie, klant en markt



“Samen met onze zorgcollega's werken we aan oplossingen die niet alleen technisch sterk staan, maar vooral onze cliënten in hun kracht zetten.”

Jacqueline Tan

Directeur IT

Van visie naar houvast



Onze visie op technologie geeft richting, maar werkt pas als deze in de praktijk wordt toegepast. Daarom hebben we een set uitgangspunten opgesteld die helpen om in elke situatie dezelfde vragen te stellen, dezelfde afwegingen te maken en vanuit één gedeeld kader te handelen. Zo creëren we samenhang, herkenning en kwaliteit in hoe we organisatiebreed en mensgericht met technologie werken.

Onze uitgangspunten

- We beginnen altijd bij wat de cliënt nodig heeft.
- Technologie ondersteunt gezamenlijke keuzes tussen cliënt en zorgverlener.
- Technologie versterkt samenwerking en sluit aan bij bestaande werkprocessen.
- Hybride zorg combineert menselijke nabijheid met digitale ondersteuning.
- Technologie helpt en ondersteunt, maar vervangt de mens niet.
- Vernieuwing gebeurt door samen te leren, uit te proberen en continu te verbeteren.
- Praktijkervaringen bepalen wat echt werkt voor cliënten en medewerkers.



“ Zorgtechnologie is een kans om zorg menselijker en toekomstbestendiger te maken, zodat slimme oplossingen ruimte creëren voor aandacht en verbondenheid. ”

Onze strategie



Technologie is pas waardevol als het bijdraagt aan het dagelijks leven van cliënten en het werk van medewerkers ondersteunt. Daarom richten we ons op adoptie: het vermogen om technologie daadwerkelijk te gebruiken in de praktijk. Onze strategie vertaalt onze visie op mensgerichte zorgtechnologie naar vijf pijlers voor dagelijks handelen. Deze pijlers zorgen ervoor dat technologie doelgericht, zorgvuldig en samenhangend wordt ingezet, altijd met oog voor wat écht belangrijk is voor cliënten en medewerkers.

1 Samen ontwikkelen

We ontwikkelen nieuwe oplossingen altijd samen met cliënten, zorgprofessionals, behandelaren en ondersteunende diensten. We beginnen bij de vraag wat iemand nodig heeft in het dagelijks leven. Technologie wordt pas ingezet als het daadwerkelijk bijdraagt aan zelfstandigheid, comfort of werkondersteuning.

2 Leren en begeleiden

We zorgen voor begeleiding en ondersteuning die aansluit bij de praktijk van cliënten en zorgteams. Met duidelijke instructies en maatwerk kunnen cliënten en medewerkers in hun eigen tempo leren werken met nieuwe oplossingen. Ambassadeurs ondersteunen teams en cliënten, zodat technologie begrijpelijk en bruikbaar blijft, terwijl de menselijke maat altijd behouden blijft.

3 Verantwoord innoveren

We kiezen voor oplossingen die eenvoudig, relevant en goed toepasbaar zijn in het dagelijks leven van cliënten en het werk van zorgprofessionals. Vernieuwing is geen doel op zich; het moet bijdragen aan het welzijn van mensen en zorgen voor zorg die mensgericht, betrouwbaar en toekomstbestendig is.

4 Verankeren in de praktijk

Wat goed werkt, maken we onderdeel van het dagelijkse werk van zorgteams en het dagelijks leven van cliënten. We sluiten aan bij bestaande processen en gebruiken ervaringen en gegevens om zorg passend, voorspelbaar en preventief te maken, zodat cliënten optimaal worden ondersteund en medewerkers effectief kunnen werken.

5 Verbinden in netwerken

We versterken samenwerking tussen mensen, teams en organisaties binnen en buiten de zorg. Technologie wordt ingezet om informatie te delen, af te stemmen en samenhang te creëren, altijd met de cliënt als actieve partner in het netwerk.

Een cultuur van leren

en durven

Digitale vernieuwing vraagt ruimte om te proberen, te leren en te groeien. Bij Calidus stimuleren we een cultuur waarin technologie niet wordt opgelegd, maar ontstaat vanuit betrokkenheid bij cliënten en medewerkers. Deze cultuur sluit aan bij wie we zijn en waar we voor staan:

We tonen **Eigenaarschap** door samen verantwoordelijkheid te nemen voor wat werkt en te leren van wat niet werkt. We benaderen technologische verandering met **(opr)Echte** aandacht voor mensen, hun tempo en hun vragen. We geven ruimte aan **Eigenheid**, zodat medewerkers durven ontdekken, keuzes maken en betekenis geven aan technologie in hun eigen praktijk. En we doen dit **met Elkaar**: open, benaderbaar en verbonden.

Zo wordt innovatie geen losse beweging, maar een geïntegreerd onderdeel van ons dagelijks werk dat past bij onze waarden en bij mensgerichte zorg.



(opr)Echt

Met oprechte aandacht en warmte zien we ieder mens en handelen we met respect.



Eigenheid

Vanuit professionaliteit en moreel kompas durven wij te ontdekken en verlenen wij onze cliëntgerichte zorg.



met Elkaar

We werken vanuit verbinding en vertrouwen, zijn toegankelijk en juichen ideeën, inzichten en samenwerkingen toe.



Eigenaarschap

Wij nemen onze verantwoordelijkheid en maken waar wat we beloven.

“Het geeft vertrouwen en rust!”

– Theo en Atie Kamer



Theo en Atie zijn pas een paar maanden geleden naar Westerhaven verhuist. Met prachtig uitzicht over hun geliefde IJsselmeer, zijn ze helemaal op hun plek bij deze Calidus locatie. De kracht van dit stel? Ze omarmen het ouder worden, en alle veranderingen die daarbij horen, als een groot avontuur!

Een knop voor hulp

Ze zijn vol lof over de moderne en toch persoonlijke zorg in Westerhaven. *"Geweldig. Dat is het enige woord dat nodig is. Als er iets is, druk je op de knop en ze komen meteen. De medewerkers zijn echt fantastisch!"* zegt Atie met een grote glimlach. Theo is het volledig met haar eens. *"Hier is alles écht goed geregeld. Als je iets nodig hebt, staat het al voor je klaar."*

Atie draagt ook een speciale alarmketting met valdetectie. Ze heeft de ziekte van Parkinson en deze vorm van zorgtechnologie maakt dat ze haar leven met meer zelfstandigheid kan blijven leiden. Het is een geruststellende gedachte voor beide dat, mocht er iets misgaan, de fijne medewerkers van Westerhaven direct voor Atie klaarstaan. Want ook Theo heeft zijn eigen ouderdomsgerelateerde uitdagingen, en kan daardoor de vrouw van wie hij zielsveel houdt niet altijd meer alleen weer op de been helpen.

Dankzij deze vorm van eHealth kunnen ze allebei weer met vertrouwen en rust de dag door, zonder in te leveren op privacy of eigen regie.

Zo helpt slimme zorgtechnologie niet alleen bij veiligheid, maar ook bij iets nóg belangrijkers: samen blijven leven op een manier die past bij wie jij bent.



Positieve gezondheid

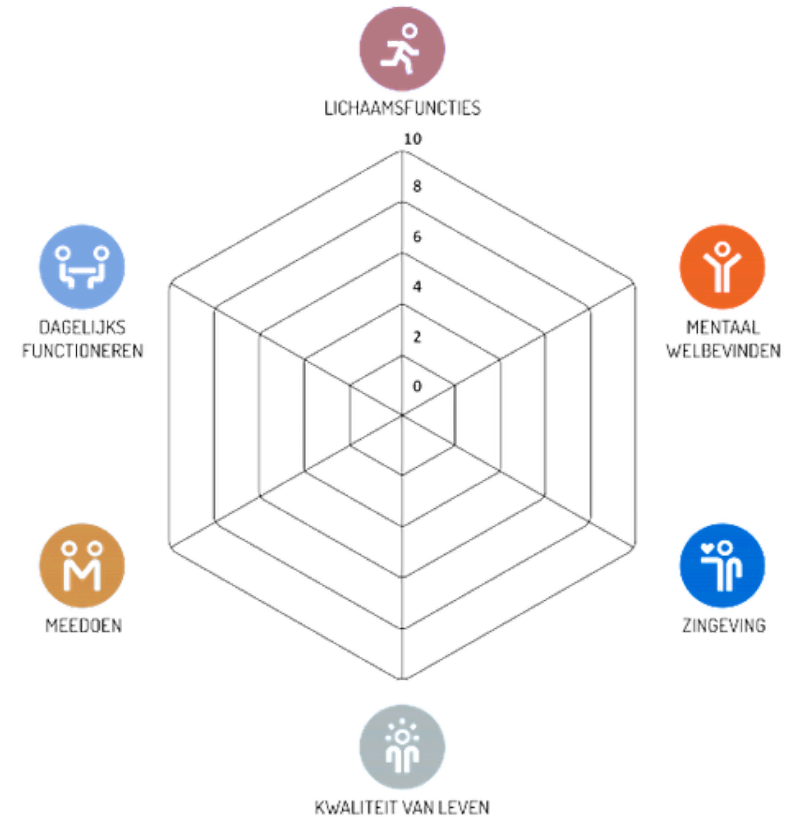
En cliëntbehoeften



Onze visie op technologie vloeit voort uit de strategische koers van Calidus. Deze koers richt zich op het versterken van eigen regie, het vergroten van werkplezier, het bouwen aan regionale samenwerking en het werken vanuit positieve gezondheid. Technologie speelt hierin een ondersteunende rol: het helpt ons om deze ambities in de praktijk waar te maken.

We vertalen onze visie naar vijf strategische pijlers die richting geven aan hoe we technologie doelgericht en mensgericht inzetten, altijd verbonden met de dagelijkse praktijk. Dat vraagt om een cultuur waarin we samen leren, reflecteren en verbeteren. We stimuleren eigenaarschap en samenwerking, zodat technologie niet op zichzelf staat, maar bijdraagt aan wat cliënten en medewerkers belangrijk vinden.

Daarom sluiten we ons aanbod steeds beter aan op wat cliënten zelf ervaren als waardevol. In plaats van te vertrekken vanuit systemen of structuren, kijken we samen wat nodig is om het dagelijks leven prettig en betekenisvol te maken. Het gedachtegoed van positieve gezondheid helpt ons hierbij als vertrekpunt. Dit brede perspectief geeft een compleet beeld van wat mensen nodig hebben om goed te leven. Door te luisteren naar wat op dat moment telt, maken we gerichte keuzes in ondersteuning en technologie. Zo ontstaat zorg die niet uitgaat van systemen, maar van het leven zelf.



Positieve Gezondheid maakt ruimte voor het persoonlijke verhaal achter de zorgvraag. Daarmee bouwen we aan zorg die recht doet aan het hele leven van de mens.

De zes dimensies



LICHAAMSFUNCTIES

Lichaamsfuncties: We ondersteunen cliënten met technologie die helpt bij gezondheid, veiligheid en leefstijl. Denk aan slaapmonitoring, bewegingssensoren of medicatiehulp. Deze toepassingen versterken het gevoel van grip en maken zelfzorg eenvoudiger.



DAGELIJKS
FUNCTIONEREN

Dagelijks functioneren: Technologie helpt bij praktische zelfredzaamheid in het dagelijks leven. Domatica en hulpmiddelen ondersteunen bij ritme, structuur en handelingen. Zo behouden of herwinnen cliënten hun zelfstandigheid in de dingen van alledag.



MENTAAL
WELBEVINDEN

Mentaal welbevinden: Rust, herstel en omgaan met prikkels vragen om zorg op maat. Technologie kan ontspanning brengen via muziek, beelden of sensoren, afgestemd op de behoefte van het moment. Dit draagt bij aan emotionele balans en veerkracht.



ZINGEVING

Zingeving: Zingeving draait om betekenis, richting en persoonlijke groei. Creatieve tools, educatieve toepassingen of technologische ondersteuning bij expressie helpen cliënten zichzelf te ontwikkelen en meer doelgericht te leven.



KWALITEIT VAN LEVEN

Kwaliteit van leven: Comfort en welzijn staan hier centraal. Denk aan technologie die sfeer bevordert, slaap ondersteunt of de woonomgeving aangenamer maakt. Kleine aanpassingen kunnen het dagelijks leven veel prettiger maken.



MEEDOEN

Meedoen: Technologie bevordert sociale verbondenheid. Communicatiemiddelen of toegankelijke apps helpen cliënten contact te onderhouden en deel te blijven uitmaken van hun netwerk en de samenleving.

Medido

Medido is een slimme medicijndispenser die op vaste tijden medicatie geeft en herinnert, wat therapietrouw bevordert en medicatiefouten voorkomt.



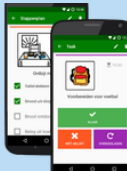
Leefcirkels

Leefcirkels geven cliënten vrijheid binnen een veilige zone en waarschuwen bij afwijkingen. Zo behouden cliënten regie en hebben medewerkers minder onderbrekingen.



MijnEigenPlan

MijnEigenPlan-app ondersteunt mensen met een cognitieve beperking met planningstools en afstands begeleiding voor meer zelfredzaamheid.



Qwiek-up

Qwiek-up is een projector die visuele en audiovisuele prikkels biedt om het welzijn van cliënten te bevorderen en moeilijk begrepen gedrag te verminderen door afleiding en rust te creëren.



Waarde en werkbaarheid als leidraad



Vanuit het gedachtegoed van positieve gezondheid zoeken we naar technologische oplossingen die aansluiten bij wat mensen belangrijk vinden in hun dagelijks leven. Niet elke innovatie verdient echter direct een plek in de praktijk. Bij Calidus kijken we daarom niet alleen naar wat technisch mogelijk is, maar vooral naar wat echt van waarde is voor cliënten en medewerkers. Technologie beoordelen we op zowel betekenis als toepasbaarheid.

Een hulpmiddel moet uitvoerbaar zijn in onze context: technisch, organisatorisch én menselijk. Met een eenvoudige afwegingsmatrix toetsen we innovaties op impact en complexiteit. Wat daadwerkelijk bijdraagt aan welzijn en werkplezier, en zonder drempels in de praktijk kan worden toegepast, krijgt prioriteit.

Waarde als vertrekpunt

Bij Calidus bepalen we de waarde van een technologische innovatie niet op basis van scores of lijsten, maar in een open en eerlijk gesprek. Samen met de cliënt, het netwerk en betrokken professionals verkennen we wat er echt toe doet. Daarbij gebruiken we het gedachtegoed van Positieve Gezondheid als denkkader. Draagt een hulpmiddel bij aan rust, regie, verbondenheid of kwaliteit van leven? Wat voor de cliënt van waarde is, draagt vaak ook bij aan het werkplezier en de effectiviteit van de medewerker. Technologie moet dus niet alleen goed functioneren, maar ook betekenisvol zijn in het dagelijks leven en werk.

Werkbaarheid als voorwaarde

Naast waarde kijken we bij elke technologische innovatie ook naar de werkbaarheid in de praktijk. Een hulpmiddel kan inhoudelijk goed passen, maar als het niet toepasbaar is in de praktijk, heeft het weinig kans van slagen. We letten op gebruiksgemak, begrijpelijkheid, veiligheid en op de mate waarin een technologie ingebed kan worden in het werkproces en het zorgnetwerk. Een oplossing moet uitvoerbaar zijn in de werkelijkheid. Wat op papier veelbelovend lijkt, is pas waardevol wanneer het daadwerkelijk werkt voor cliënten en medewerkers. Daarom toetsen we innovaties altijd in en met de praktijk, zodat ze echt bijdragen aan mensgerichte en werkbare zorg.



“ Echt gezien worden

Wat voor mij telt, is dat mensen zich echt gezien voelen. Dat begint bij luisteren zonder aannames en met aandacht voor wat iemand zelf belangrijk vindt. Vanuit die houding maken we keuzes die niet alleen vandaag iets betekenen, maar waar mensen jarenlang op kunnen voortbouwen.

Cliëntbehoeften laat je niet vangen in een gestandaardiseerde reis. Soms is het een klein hulpmiddel, soms een slimme oplossing, maar altijd ontstaan vanuit aandacht voor de persoon zelf.

**Voor mij is dát de kern van zorgtechnologie:
het begint bij de mens,
niet bij de techniek.**

René Rook

Directeur Zorg

”



“ Vertaling naar de praktijk: wat helpt in het leven van de één, moet passen bij het werk van de ander. ”

Zelfstandig en trots!

Arjan beheert zijn medicatie zelf met de Medido

Een jaar terug kwam de begeleider van Arjan bij ons met de vraag: Arjan wil héél graag nog zelfstandiger zijn en zijn medicatie zelf beheren, maar wij willen wel zeker weten dat hij zijn medicatie neemt. Kunnen jullie ons helpen? Het antwoord kwam in de vorm van Medido, de slimme medicijndispenser. Nu neemt Arjan al één jaar lang elke dag zijn medicatie zonder dat de begeleiding hierin helpt.

Hoe het werkt

Een kwartier voordat hij zijn medicijnen in moet nemen, gaat de Medido oplichten. Wanneer het daadwerkelijk tijd is geeft het apparaat een alarm. Arjan drukt dan op de knop en het baxterzakje, met de medicatie die hij op dat moment moet nemen, komt uit de medicijndispenser. Het zakje wordt hierbij al opengeknipt, zodat de medicatie gelijk genomen kan worden.

"Makkelijker wordt het niet!"

Mocht hij het vergeten, dan belt de centrale van Medido de begeleiding op. Een extra zekerheid. Op deze manier is deze vorm van zorgtechnologie ook zeer medicatieveilig. Als hij naar zijn werk is of een dagje weggaat, dan neemt hij uit de Medido een reisuitgifte, met daarin de baxterzakjes die hij die dag nodig heeft.



“Arjan is het hele jaar zijn medicatie niet meer vergeten. En hij doet het helemaal zelfstandig, iets waar hij terecht héél trots op is. ”

De praktijk

Van vraag naar toepassing

Zodra duidelijk is wat waardevol en werkbaar is, begint de stap naar toepassing in het dagelijks werk. Bij Calidus doen we dat zorgvuldig en doelgericht, afgestemd op de vraag, de context en de persoon. We maken daarbij onderscheid tussen ondersteuning van cliënten en ondersteuning van medewerkers: wat helpt in het leven van de cliënt, moet passen bij het werk van de professional.

De juiste match tussen behoefte en middel

We starten altijd vanuit de vraag, nooit vanuit techniek. Wat is er aan de hand? Wat heeft iemand nodig? Pas daarna zoeken we een hulpmiddel dat daarbij past. We volgen een vast proces: signaleren, analyseren, overleggen, instrueren, coachen en evalueren.

Ons expertise behandelteam speelt hierin een centrale rol. Logopedisten, ergotherapeuten en orthopedagogen vertalen gedrag naar onderliggende behoeften. Hun observaties en adviezen helpen beter in kaart te brengen wat iemand nodig heeft om zich veilig, begrepen en ondersteund te voelen. Zo kan technologie gericht en passend worden ingezet, ook wanneer behoeften niet in woorden worden uitgedrukt.

Naast terugkijken, kijken we ook vooruit. Technologie ondersteunt voorspellende signalering, patroonherkenning en besluitvorming. Voorbeelden zijn leefstijlmonitoring die trends zichtbaar maakt of software die werklast inzichtelijk maakt. We verkennen ook de mogelijkheden van kunstmatige intelligentie en spraaktechnologie, altijd onder de voorwaarden van veiligheid, transparantie en ethiek.

Cliëntgericht: technologie in het dagelijks leven

Hulpmiddelen maken het leven van cliënten veiliger, rustiger en zelfstandiger. Ze ondersteunen ritme, geven houvast en bieden structuur. Soms gaat het om eenvoudige toepassingen, soms om complexe oplossingen. Wat werkt, sluit altijd aan bij het leven van de cliënt. Een digitale herinnering, een slimme lamp of een beveiligingssensor: technologie is succesvol als het natuurlijk past in het dagelijks leven.

Samen zorgen: technologie als verbinding

Technologie versterkt het netwerk rond de cliënt. Hulpmiddelen ondersteunen niet alleen de persoon zelf, maar ook mantelzorgers en professionals. Toegankelijke informatie, monitoring en digitale communicatie maken samenwerking eenvoudiger en zorgen dat zorg ook op afstand gedragen blijft.

Bij Calidus zien we informele zorg niet als bijzaak, maar als een volwaardige partner in het geheel.

De praktijk

Van vraag naar toepassing

Medewergericht: ondersteuning in werk en zorgproces

Technologie draagt niet alleen bij aan het dagelijks leven van cliënten, maar ondersteunt ook het werk van zorgprofessionals. Hulpmiddelen helpen bij het duiden van signalen, het behouden van structuur en het verminderen van fysieke belasting. Hierdoor wordt het werk overzichtelijker en ontstaat ruimte voor persoonlijke aandacht. Wat effectief is, integreren we zorgvuldig in het teamproces, met oog voor begrijpelijkheid en passende begeleiding.

Technologie in beeld

In de praktijk zetten we technologie alleen in waar het daadwerkelijk verschil maakt. Op de volgende pagina lichten we zes toepassingen toe die cliënten én medewerkers ondersteunen in uiteenlopende situaties. Voorbeelden zijn monitoring, eHealth, welzijnstechnologie, robotica en ondersteunende systemen. We kiezen nooit op basis van aanbod, maar altijd op basis van de vraag: wat is nodig om cliënten te ondersteunen én het werk van medewerkers te vergemakkelijken? De combinatie van vraag en middel blijft daarbij altijd het uitgangspunt.

Samenhang in systemen, verbinding in zorg

Technologie werkt nooit op zichzelf. We bouwen aan een digitale omgeving waarin systemen elkaar aanvullen en samenwerking versterken. Of het nu gaat om communicatie, planning of registratie, alles begint bij een gebruiksvriendelijke infrastructuur waarin gegevens veilig en betrouwbaar gedeeld kunnen worden. Alleen dan kan technologie echt bijdragen aan samenhangende, mensgerichte zorg.



Typen zorgtechnologie

Van robotica tot domotica en van welzijnstechnologie tot werkondersteuning: bij Calidus zetten we zorgtechnologie altijd in op wat op dat moment écht helpt. Deze indeling laat zien hoe we technologie doelgericht en mensgericht inzetten, zodat cliënten ondersteund worden en medewerkers hun werk effectief kunnen doen.

Cliënt ondersteunend

- vergroting kwaliteit van leven/comfort
- meer eigen regie
- verhoogde zelfredzaamheid/zelfstandigheid.
- verbeterde veiligheid
- betere/passende zorg op maat.

Zorgtechnologie

Medewerker ondersteunend

- verlaging werkdruk
- efficiënter werken
- meer tijd voor warme zorg
- beter communicatie en samenwerking
- verhoogde veiligheid en controle
- minder administratieve last.

Robotica

Robots voor ondersteuning en sociale interactie.

Therapeutische en welzijnsgerichte technologie

Technologieën die zich richten op het bevorderen van fysieke en mentale welzijn van cliënten, sensorische stimulatie, stress vermindering en ontspanning

Ehealth en hulpmiddelen voor zelfredzaamheid en fysieke ondersteuning

Digitale zorg: om zorg en client te ondersteunen (apps, zorg op afstand, zelfmanagement), technologie die zicht richt op het vergroten van autonomie en verminderen van fysieke belasting van de zorgverleners.

Medische hulpmiddelen en monitoring

Technologie die zorgverleners ondersteunen bij diagnostiek en behandeling.

Domotica

Woon technologie die bijdraagt aan een veilige en comfortabele woonomgeving : sensoren, alarmsystemen, deursystemen en leefstijlmonitoring

EPD en zorgsystemen

Technologie voor efficiëntere en veilige zorgprocessen

Ons cliënt aanbod (momentopname 2025)

Implementatie vanuit Innovatie

Medido



Medido is een slimme medicijndispenser die op vaste tijden medicatie geeft en herinnert, wat therapietrouw bevordert en medicatiefouten voorkomt..

Tessa



Tessa is een sociale zorgrobot die mensen met cognitieve beperkingen ondersteunt met spraakberichten en reminders, zoals voor routines en medicatie.

MijnEigenPlan



MijnEigenPlan-app ondersteunt mensen met een cognitieve beperking met planningstools en afstands begeleiding voor meer zelfredzaamheid.

Zorg Alarmering



Zorgalarmering biedt veiligheid en geruststelling door in acute situaties automatisch een zorgmedewerker of mantelzorgster te alarmeren voor ondersteuning.

CRDL



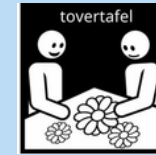
CRDL is een interactief zorginstrument dat aanraking omzet in geluid om contact en communicatie te bevorderen bij mensen met dementie of een beperking.

BeleefTV



BeleefTV is een interactieve activiteitentafel voor ouderen met dementie of een beperking, die sociale interactie en plezier stimuleert met spelletjes, muziek en herinneringen.

Tovertafel



De **Tovertafel** is een interactieve zorginnovatie die met lichtprojecties op tafel ouderen met dementie en EMB cliënten stimuleert tot beweging en sociale interactie

Braintrainer



De **BrainTrainer** is een spelcomputer die het geheugen en denkvermogen traint, speciaal ontwikkeld voor ouderen en mensen met (beginnende) dementie.

Fietslabyrint



Fietslabyrint is een systeem voor virtueel fietsen op een hometrainer met interactieve routes en realistische geluiden.

Onderzoekspilots clientgerichte zorgtechnologie

BBrain



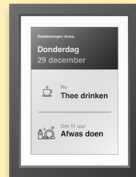
BBrain is een slimme kalenderklok die structuur en herinneringen biedt voor mensen met dementie of een cognitieve beperking.

MijnEigenPlan



MijnEigenPlan Interactief Bord is een digitaal groepsgroeps of individueel planbord dat mensen met een cognitieve beperking helpt met structuur, planning

Luna



Luna is een visueel dagoverzicht die structuur en herinneringen biedt voor mensen met een cognitieve beperking. Werkt vanuit de ONS agenda

HelpSoq



HelpSoq is een hulpmiddel dat helpt bij het aantrekken van steunkousen, waardoor het minder belastend is voor zowel de zorgverlener als de gebruiker.

Syren Shower



Syren Shower is een douchesysteem waarmee cliënten met weinig water op bed gewassen kunnen worden, zonder verplaatsing naar de badkamer

Hume



De **Hume** slimme sok is een diagnostisch hulpmiddel dat stressniveaus meet door hartslagvariabiliteit en huidtemperatuur, te monitoren. Dit biedt inzicht in het stressniveau van de cliënt

Qwiek-up



Qwiek-up is een projector die visuele en audiovisuele prikkels biedt om het welzijn van mensen cliënten te bevorderen en moeilijk begrepen gedrag te verminderen door afleiding en rust te creëren.

Virtuele thuiszorg



Virtuele thuiszorg is zorg op afstand, waarbij de zorgverlener ondersteuning biedt, zoals bij medicatie of begeleiding, wat zelfstandigheid vergroot en reistijd bespaart.

Tena Identify



TENA Identifi is slimme incontinentiezorg die met sensoren het plaspatroon meet, zodat zorgverleners het zorgmoment en materiaal beter kunnen afstemmen op de cliënt.

Ons cliënt aanbod (plannen 2026)

Implementatie vanuit Innovatie

Medido



Medido is een slimme medicijn dispenser die op vaste tijden medicatie geeft en herinnert, wat therapietrouw bevordert en medicatiefouten voorkomt.

Tessa



Tessa is een sociale zorgrobot die mensen met cognitieve beperkingen ondersteunt met spraakberichten en reminders, zoals voor routines en medicatie.

MijnEigenPlan



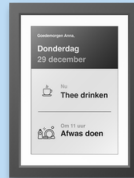
MijnEigenPlan-app ondersteunt mensen met een cognitieve beperking met planningstools en afstands begeleiding voor meer zelfredzaamheid.

Zorg Alarmering



Zorgalarmering biedt veiligheid en geruststelling door in acute situaties automatisch een zorgmedewerker of mantelzorg te alarmeren voor ondersteuning.

Luna



Luna is een visueel dagoverzicht die structuur en herinneringen biedt voor mensen een cognitieve beperking. Werkt vanuit de ONS agenda

Reeds ingezet binnen Calidus

CRDL



CRDL is een interactief zorginstrument dat aanraking omzet in geluid om contact en communicatie te bevorderen bij mensen met dementie of een beperking.

Qwiek-up



Qwiek-up is een projector die visuele en audiovisuele prikkels biedt om het welzijn van cliënten te bevorderen en moeilijk begrepen gedrag te verminderen door afleiding en rust te creëren.

Tovertafel en beleefTV



De **Tovertafel en beleefTV** zijn een interactieve zorginnovatie voor mensen met dementie en EMB cliënten stimuleert tot beweging en sociale interactie

Braintrainer



De **BrainTrainer** is een spelcomputer die het geheugen en denkvermogen traint, speciaal ontwikkeld voor ouderen en mensen met (beginnende) dementie.

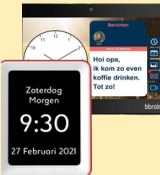
Fietslabyrint



Fietslabyrint is een systeem voor virtueel fietsen op een hometrainer met interactieve routes en realistische geluiden.

Onderzoekspilots clientgerichte zorgtechnologie

BBrain



BBrain is een slimme kalenderklok die structuur en herinneringen biedt voor mensen met dementie of een cognitieve beperking.

MijnEigenPlan



MijnEigenPlan Interactief Bord is een digitaal groepsgroep of individueel planbord dat mensen met een cognitieve beperking helpt met structuur, planning

4-Senses Cap



4-Senses Cap is een akoestische rolstoelcap die prikkels reduceert met coconvorm, muziek kleurverlichting voor rust. helpt het bij overprikkeling, onrust en gedragsproblemen, vooral bij beperkingen of dementie.

HelpSoq



HelpSoq is een hulpmiddel dat helpt bij het aantrekken van steunkousen, waardoor het minder belastend is voor zowel de zorgverlener als de gebruiker.

Syren Shower



Syren Shower is een douchesysteem waarmee cliënten met weinig water op bed gewassen kunnen worden, zonder verplaatsing naar de badkamer

Hume



De **Hume** slimme sok is een diagnostisch hulpmiddel dat stressniveaus meet door hartslagvariabiliteit en huidtemperatuur te monitoren. Dit biedt inzicht in het stressniveau van de cliënt

VR-relaxbril



VR Relax bril is een VR-tool met virtuele natuurwerelden en oefeningen voor snelle ontspanning bij stress, angst en pijn.

Virtuele thuiszorg



Virtuele thuiszorg is zorg op afstand, waarbij de zorgverlener ondersteuning biedt, zoals bij medicatie of begeleiding, wat zelfstandigheid vergroot en reistijd bespaart.

Tena Identify



TENA Identifi is een slimme incontinentiezorg die met sensoren het plaspatroon meet, zodat zorgverleners het zorgmoment en materiaal beter kunnen afstemmen op de cliënt.

Somnox en Embrace

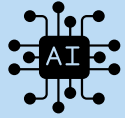


Somnox en Qwiek Embrace is een knuffelkussen met trilling/muziek en ademhaling voor betere ontspanning en slaap.

Ons medewerkers aanbod (momentopname 2025)

Implementatie vanuit vernieuwing

Slim uitluisteren met AI



Rust in het werk, rust voor de client

Niet elk geluid vraagt om actie. Door uitluister technologie te combineren met kunstmatige intelligentie, kunnen we onderscheid maken tussen geluid die zorg vereisen (bijv. een roep om hulp) en geluiden die bij het normale leefritme horen. Dit voorkomt overbelasting van zorgprofessionals en onnodige verstoringen voor cliënten. Technologie wordt zo een filter die zorgt voor rust, overzicht en snellere, gerichte hulp waar nodig.

Persoonsgerichte alarmering



Technologie afgestemd op de gebruiker

Geen mens en geen zorgsituatie is hetzelfde – dus waarom zou iedereen hetzelfde alarmsysteem gebruiken? Bij Calidus kiezen we voor persoonsalarmering op maat. Voor sommigen werkt een discrete polszender, voor anderen een halsketting of een geïntegreerde oplossing in de mobiele telefoon. De kracht zit in de afstemming: op situatie, voorkeuren en mogelijkheden.

Reeds ingezet binnen Calidus

Leefcirkels



Leefcirkels geven cliënten vrijheid binnen een veilige zone en waarschuwen bij afwijkingen. Zo behouden cliënten regie en hebben medewerkers minder onderbrekingen.

Spraakgestuurd rapporteren



Rapporteren hoort bij het vak, maar mag de zorg noot in de weg staan. Bij Calidus gebruiken we daarom de inzet van spraakgestuurd rapporteren: een innovatie oplossing waarmee zorgmedewerkers eenvoudig met hun stem rapportages kunnen vastleggen, rechtstreeks in het clientdossier.

Onderzoekspilots ondersteuning medewerkers

Koppeling van ondersteunende technologie



Steeds vaker **koppelen** we applicaties aan elkaar, zoals medicatieherinneringen die aansluiten op het dagritmeplan of alarmsystemen die direct zichtbaar zijn in de app van de zorgverlener. Zo ontstaat een digitale leefomgeving waarin data het dagelijkse werk en welzijn ondersteunt, en die we de komende jaren verder ontwikkelen.

Vooruitkijken: nieuwe toepassingen met impact



We blijven verkennen wat werkt. **Vooruitdenken** betekent ook ruimte maken voor nieuwe ideeën die het verschil kunnen maken. Hieronder enkele toepassingen die we actief onderzoeken voor de komende jaren:

- Adaptieve sensortechnologie die gedragspatronen leert herkennen en automatisch waarschuwt bij afwijkingen (bijv. nachtelijke onrust of dwalen)
- Contextuele alarmering die alarmmeldingen koppelt aan locatie, tijdstip en clientprofiel, zodat alleen de juiste medewerker op het juiste moment wordt gealarmeerd.
- Sensorvloeren in sanitair of slaapkamer die onzichtbaar waarschuwen bij vallen of onverwacht gedrag, zonder gebruik van camera's of wearable devices.



Met elkaar werken aan
toekomstgerichte zorg



“

Van innovatie naar dagelijkse praktijk

Wij inspireren en ondersteunen zorgteams bij het inzetten van passende technologische oplossingen die echt passen bij het dagelijks leven van cliënten en het werk van medewerkers. Technologie is geen doel op zich, maar een middel om ruimte te maken voor wat echt telt: menselijkheid, nabijheid en eigen regie.

Samen onderzoeken we welke oplossingen waarde toevoegen. We bieden begeleiding, duidelijke instructies en ondersteuning op maat, zodat technologie begrijpelijk, bruikbaar en afgestemd is op het tempo van ieder team.

Met elkaar, voor elkaar, maken we zorgtechnologie betekenisvol
en geïntegreerd in de dagelijkse praktijk.

”

Bestuurlijke conclusie



De toekomst van zorg is mensgericht en technologisch ondersteund. Bij Calidus geloven we dat technologie niet als toevoeging naast de zorg komt, maar vanaf het begin deel uitmaakt van hoe we zorg vormgeven. Niet als doel op zich, maar als middel om ruimte te maken voor wat écht telt: menselijkheid, nabijheid en eigen regie.

Onze visie op zorgtechnologie is daarom geen technische routekaart, maar een sociaal kompas. Ze is stevig verankerd in onze cultuur en onlosmakelijk verbonden met onze strategische koers. Technologie werkt pas als het gedragen wordt, als het aansluit bij het dagelijks leven van cliënten en het vakmanschap van zorgprofessionals ondersteunt. Dat vraagt visie, samenwerking en de moed om anders te durven denken en doen. Meer nog dan over techniek, gaat onze visie over mensen: elkaar écht zien, luisteren, afstemmen en samen leren.

Bij Calidus bouwen we aan een cultuur waarin experimenteren mag, waarin we samen ontdekken wat werkt, en waarin technologie vanzelfsprekend de plek krijgt die het verdient. Daarom investeren we in adoptie, in het leerproces dat nodig is om technologie werkend te krijgen, en in het netwerk dat zorgt dat niemand het alleen hoeft te doen. We maken ruimte voor verschil, tempo en leren in de praktijk. Zo ontstaat niet alleen werkbare innovatie, maar ook vertrouwen en samenhang.

Bij Calidus geven we zorg aan onze innovatie, zodat innovatie iets toevoegt aan de zorg. En dat doen we zoals we alles doen: Met Elkaar werken we met (opr)Echte aandacht en Eigenheid aan de beste zorg, waarbij we met Eigenaarschap waarmaken wat we beloven.

De opgaven zijn groot, maar de richting is helder: betekenisvolle zorg vraagt om vernieuwing. We nodigen iedereen uit om daarin mee te bewegen. Want zorgtechnologie werkt alleen als we het samen doen, met nieuwsgierigheid, betrokkenheid en lef.



Renata Fideli
Raad van Bestuur



Annette Fijn van Draat
Raad van Bestuur

**Wij geloven dat het leven mooier is
wanneer we naar elkaar omzien.**